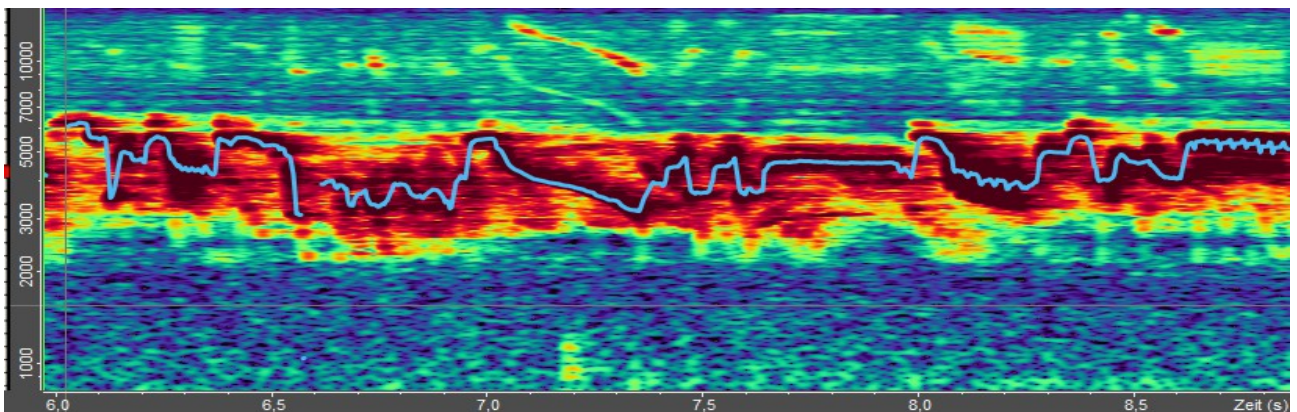
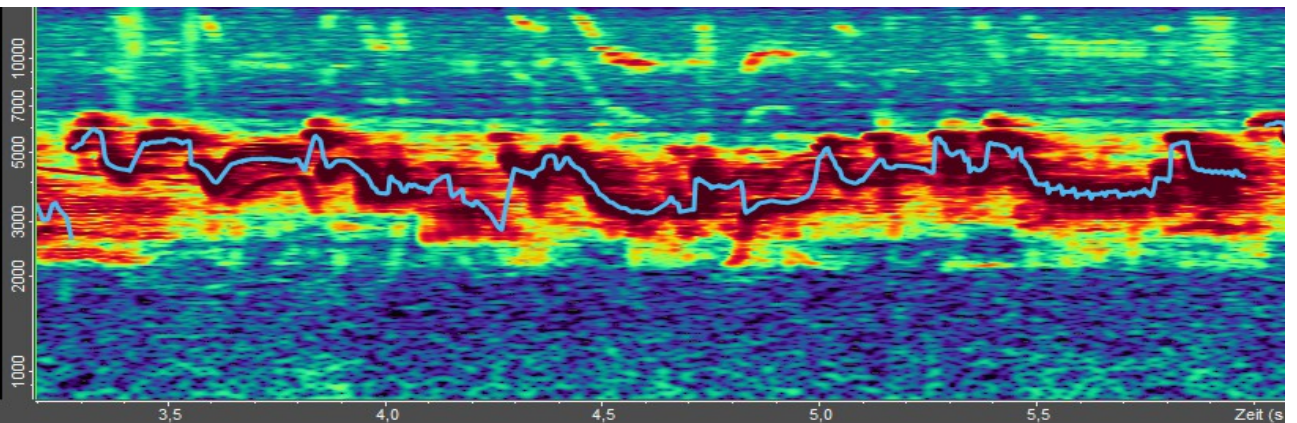
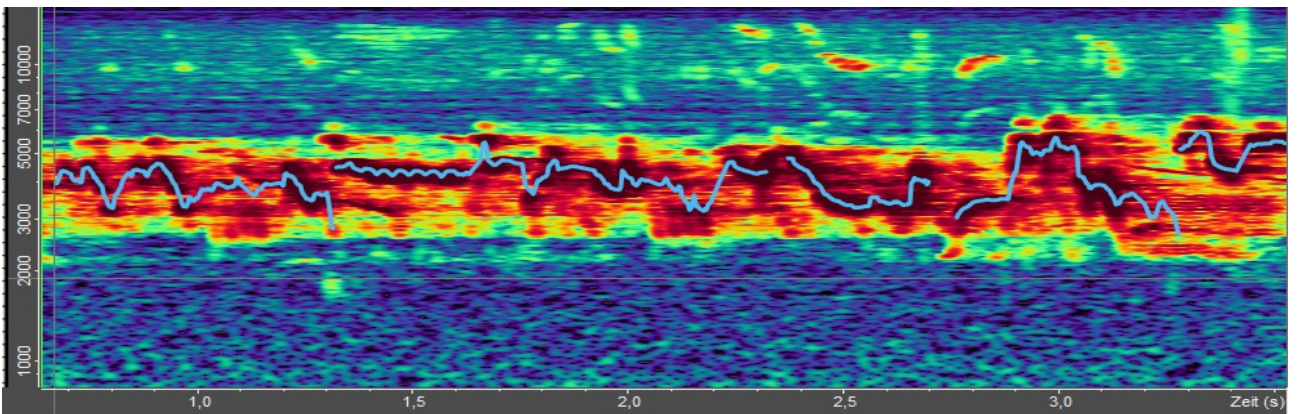
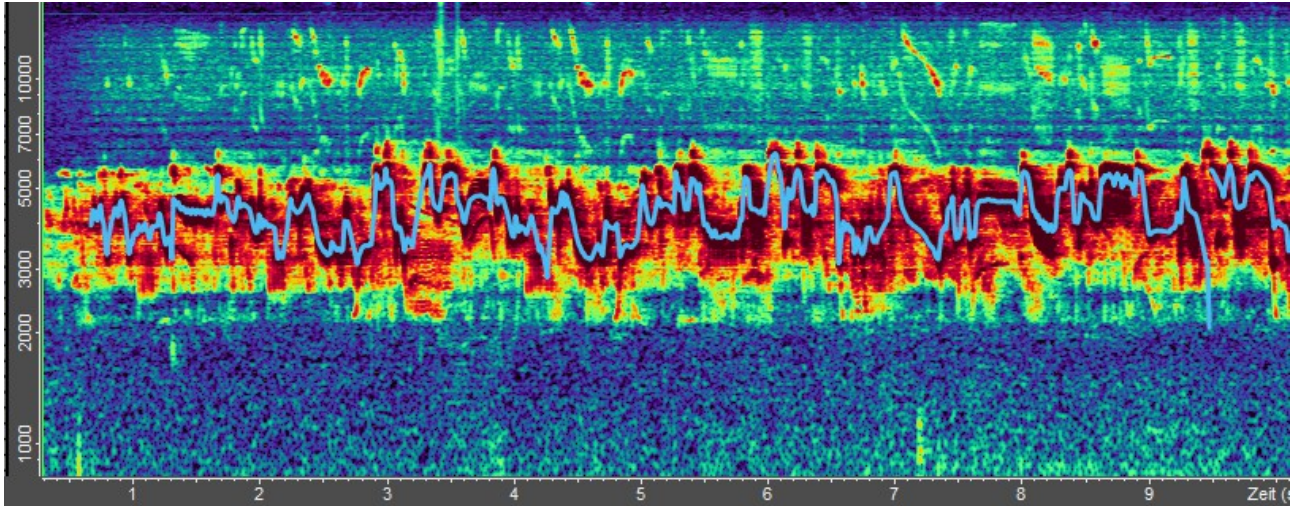


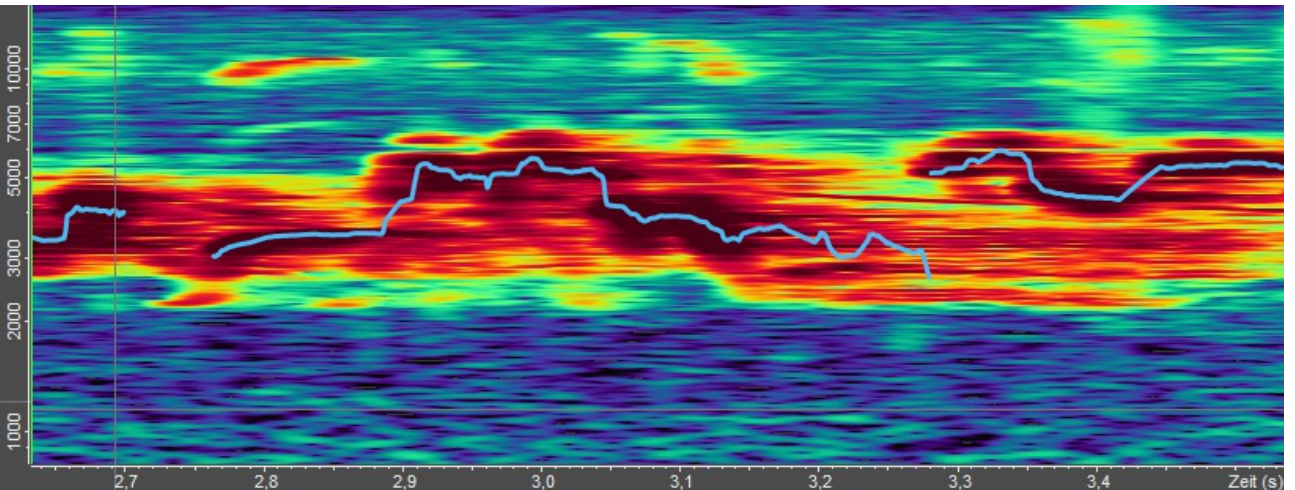
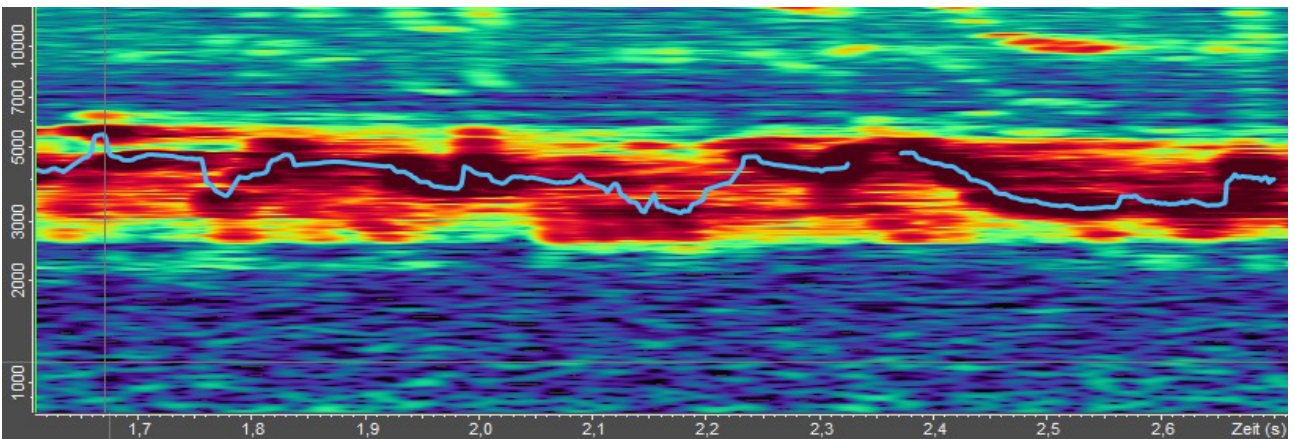
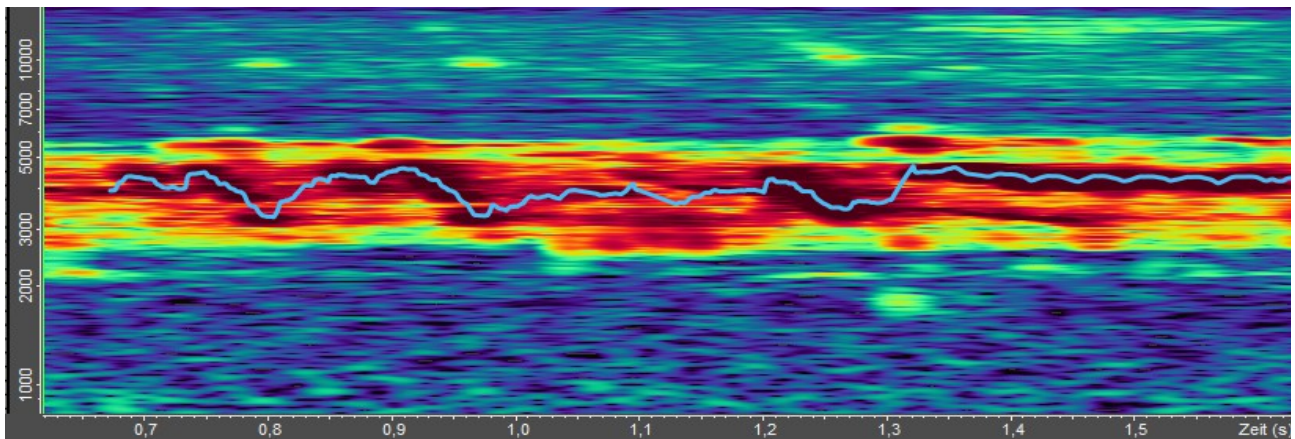
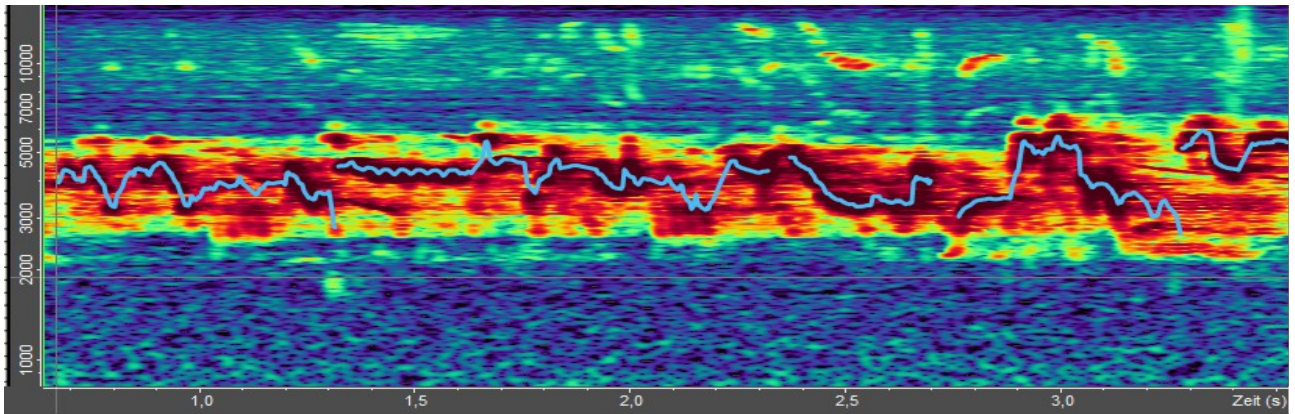
## Klangspektrum der Feldlerche (Ausschnitt - „Hörbeispiele – Stimulation für die Ohren“)

Die Feldlerche singt so schnell und so schwirrend, daß man mit dem Schauen beim Anhören kaum nachkommt. Auf dem ersten Bild sind die ersten 9 Sekunden dieses quirligen Gesangs zu sehen. Auf den nächsten drei Bildern die gleiche Zeitdauer, aber in der Zeitfolge gedehnt, so daß deutliche Melodieverläufe zu sehen sind, die das menschliche Ohr so nicht wahrnehmen kann.



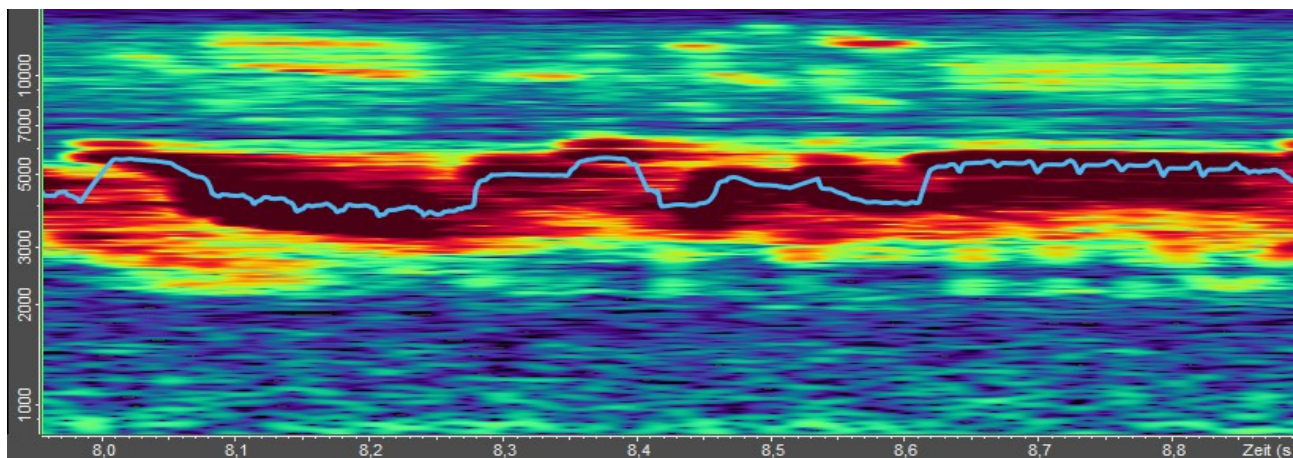
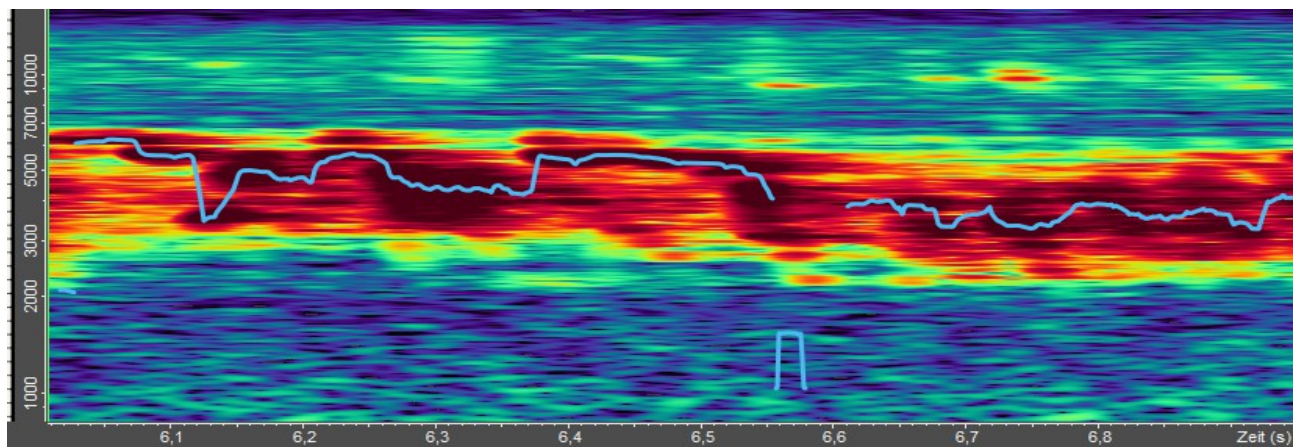
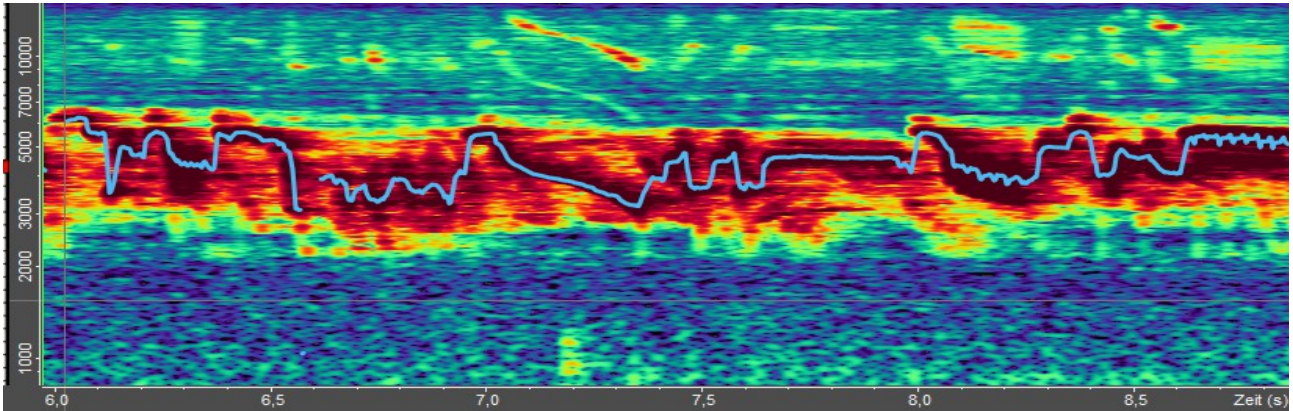


Hier nochmal das Bild von 0,5 bis 3,5 Sekunden und danach 3 Bildern in noch weiter gedehntem Ablauf vom gleichen Zeitraum





Hier der Zeitablauf von 6 bis 9 Sekunden und in den folgenden zwei Bildern der von 6 bis 7 Sekunden und der von 8 bis 9 Sekunden



In diesem Abschnitt singt die Lerche etwa 70 Töne pro Sekunde.